

มติชน

Matchon
Circulation: 830,000
Ad Rate: 1,100

Section: First Section/กระแสรายวัน

วันที่: พุธ 23 ธันวาคม 2552

ปีที่: 32

ฉบับที่: 11610

หน้า: 6(กลาง)

Col.Inch: 67.50

Ad Value: 74,250

PRValue (x3): 222,750

ศิลปิน: ชาว-ดำ

คอลัมน์: ดุลยภาพ ดุลยพินิจ: ศูนย์ประชุมเชียงใหม่ ฟังกันก่อนนับได้กำไร

ศูนย์ประชุมเชียงใหม่

ฟังกันก่อนนับได้กำไร



ดุลยภาพดุลยพินิจ

มิ่งสรรพ์ ขาวสอาด

สถาบันศึกษานโยบายสาธารณะ
มหาวิทยาลัยเชียงใหม่

คนไทยซึ่งชอบการมาเที่ยวเชียงใหม่ ที่พูดนี้มิใช่ผู้เขียนคิดจะเชียร์กันเอง แต่มีการสำรวจที่ถามคนไทยที่เที่ยวอย่างประหยัดและไม่ประหยัดจำนวน 1,200 ราย ว่าอยากไปเที่ยวที่ไหนมากที่สุด พบว่าจังหวัดเชียงใหม่ เป็นอันดับ 1 ที่คนอยากมาเที่ยวมากที่สุด

จริงๆ เชียงใหม่เป็นเมืองท่องเที่ยวที่โชคดีมาก เพราะมีตัวช่วยด้านการท่องเที่ยวตลอดเวลา

กราฟ รูปที่ 1 แสดงถึงจำนวนนักท่องเที่ยวในแต่ละช่วงเวลาที่ผ่านมาเชียงใหม่ จะเห็นได้ว่า เมื่อแนวโน้มความนิยมมาเที่ยวเชียงใหม่เริ่มชะลอลง และเริ่มซบเซาก็มีตัวช่วยใหม่มากกระตุ้นให้การท่องเที่ยวของเชียงใหม่ดีขึ้น

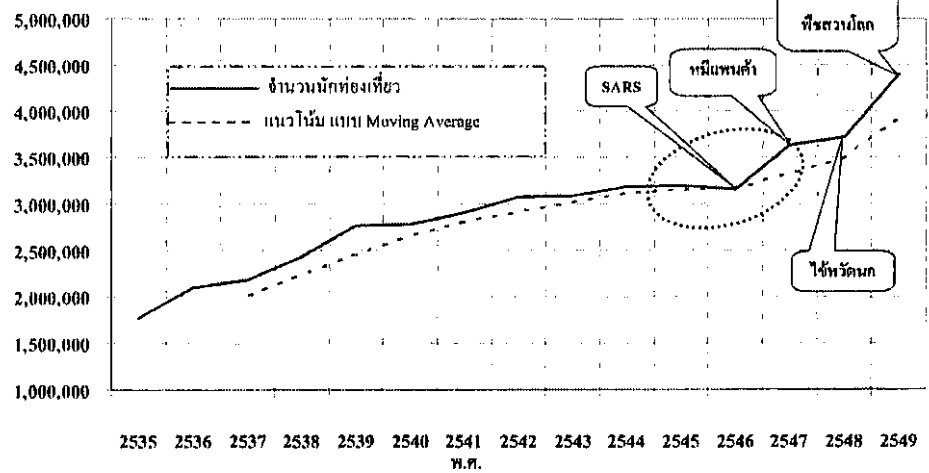
เช่น เมื่อการท่องเที่ยวซบเซาลงไปจากโรคซาร์ส ก็มีหลิน ฮุย กับ ช่วง ช่วง มาช่วย

พอซาลงอีกเพราะไข้หวัดนกก็มีงานพืชมานโลกและไนท์ซาฟารีมาช่วย

กราฟทางวิชาการเรียกว่า Butler's Model ซึ่งก็คือจอร์จเฟร็งไชอริบยาวจรชีวิต (Life Cycle) ของแหล่งท่องเที่ยว

ตัวช่วยใหม่ที่ชาวเชียงใหม่ (หรือหอการค้าเชียงใหม่) หัวใจไว้ก็คือ ศูนย์ประชุมและแสดงสินค้านานาชาติ

จำนวน (คน)



รูปที่ 1 จำนวนนักท่องเที่ยวของจังหวัดเชียงใหม่ ระหว่างปี พ.ศ.2535-2549

ที่มา มิ่งสรรพ์ ขาวสอาด และคณะ 2551 การพัฒนาการท่องเที่ยวเชิงบูรณาการที่ยั่งยืนในลุ่มแม่น้ำโขง8 เชียงใหม่ : สถาบันวิจัยสังคม มหาวิทยาลัยเชียงใหม่

จังหวัดเชียงใหม่ เพื่อพัฒนาอุตสาหกรรมทางด้านการค้า โดยมุ่งพัฒนาตลาดประชุมขณะนี้ได้ผู้ประมูลก่อสร้างแล้วในราคา 1,867 ล้านบาท นับว่าจะเริ่มก่อสร้างปลายปีนี้ และมีกำหนดเสร็จปี พ.ศ.2554 (ซึ่งเป็นปีที่เชียงใหม่จะเป็นเจ้าภาพจัดงานพืชมานโลกอีกครั้ง)

สถานที่ที่เลือกสำหรับการก่อสร้างก็คือ บริเวณหนองฮ้อหลังศูนย์ราชการจังหวัดเชียงใหม่ ซึ่งพื้นที่ข้างเคียงเป็นที่ตั้งของตลาดกลางสินค้าเกษตร และสนามกีฬาสมโภชเชียงใหม่ 700 ปี

ในขณะนี้ทางหอการค้าเชียงใหม่ได้ขอย้ายพื้นที่การสร้างหอประชุมให้ไปอยู่ในบริเวณเดียวกับสวนราชพฤกษ์

(ที่เคยใช้จัดงานพืชมานโลก) และไนท์ซาฟารี ซึ่งทั้ง 2 แห่งนี้รัฐบาลได้ลงทุนไปแล้วกว่า 2,000 ล้านบาท (และก็ได้ขาดทุนไปอย่างสม่ำเสมอแล้วเช่นเดียวกัน)

สำหรับเหตุผลที่ต้องการย้ายสถานที่ก่อสร้างนี้ นอกจากหวังจะให้หอประชุมมาเป็นตัวช่วยด้านการท่องเที่ยวของเชียงใหม่แล้ว ยังจะช่วยคืนชีพให้กับอนุสรณ์สถานสวนราชพฤกษ์และไนท์ซาฟารีอีกด้วย

ตามความเห็นของหอการค้า หาก 3 โครงการอยู่ด้วยกัน จะสามารถบูรณาการในพื้นที่เดียวกัน จะทำให้การบริหารจัดการเป็นไปได้โดยง่าย และน่าจะมีประสิทธิภาพดีขึ้น

นอกจากนี้จะเป็นการประหยัดค่าลงทุนอีกด้วย เพราะมีการพัฒนาไปในระดับหนึ่งแล้ว

ในการเลือกพื้นที่จัดตั้งศูนย์ประชุม เกณฑ์หลักๆ น่าจะเป็นอะไร อย่างน้อยก็ต้องมี 3 ประการ ดังต่อไปนี้

(1) มีการคมนาคมสะดวก ใกล้ท่าเรือหรือใกล้ท่าอากาศยาน มีรถโดยสารสาธารณะ (Mass Transit) เข้าถึง ใกล้โรงแรมที่พัก หรือภาษาสมัยใหม่คือ Logistics ดี

(2) มีความพร้อมทางด้านสาธารณูปโภค เช่น น้ำประปา และไฟฟ้า รวมทั้งมีพื้นที่รองรับการจอดรถ

(3) สภาพแวดล้อมสวยงาม และอยู่ในเขตที่เหมาะสมกับการจัดประชุม เช่น ไม่อยู่ใกล้ตลาดสด ตลาดขายส่งที่แออัดจอแจ สภาพแวดล้อมรุ่งริ่ง จราจรแออัด หรือต้องนั่งรถสวนกับรถบรรทุกขนาดใหญ่ตลอดเวลา

ซึ่งเมื่อเทียบกันแล้วสถานที่ก่อสร้างที่ทางหอการค้าเสนอ น่าจะดีกว่ามาก และถ้าจะให้ดีให้เพิ่มรถโดยสารสาธารณะจากพื้นที่สวนราชพฤกษ์ ผ่านสนามบิน อ้อมคูเมืองไปจบที่สถานีรถไฟเชียงใหม่จะดีมาก

กรณิศูนย์ประชุมเชียงใหม่ก็เหมือนกรณีอื่นๆ ที่การตัดสินใจล้วนทำกันในกรุงเทพฯ ทั้งๆ ที่ผลของการตัดสินใจจะดีหรือจะเลวคนเชียงใหม่ต่างหากที่เป็นฝ่ายต้องรับไว้

ปีก่อนหน้านี้เคยมีการจัดมหกรรมมหาสงกรานต์ล้านนา ใช้งบประมาณถึง 80 ล้านบาท ก็เซ็นสัญญากับบริษัทที่กรุงเทพฯ ทั้งๆ ที่เนื้อหาการจัดเป็นเรื่องวัฒนธรรม ที่เชียงใหม่มีมหาวิทยาลัยถึง 5 แห่ง และอย่างน้อย 2 แห่ง มีความเข้มแข็งด้านการศึกษาวัฒนธรรม ก็มีเศษสตางค์ที่ปลิวมาให้กับเด็กๆ ในเชียงใหม่ แต่งชุดล้านนาไปประดับงานสวนราชพฤกษ์และไนท์ซาฟารี

ทำนองเดียวกันอย่าให้ต้องพูดถึงการกระจายอำนาจไปยังเมืองอื่นๆ ที่เล็กกว่าเชียงใหม่มาก เพราะฟังแล้วจะเข้าใจยิ่งกว่านี้

ประเด็นอื่นๆ ที่ต้องพัฒนาก็คือคน การจัดประชุมต้องใช้คนและการจัดการมหาวิทยาลัยเชียงใหม่ต้องเริ่มเปิดสอน Public Venue Management, MICE Management ข้อสำคัญก็คือ ภาษาต้องดี การจัดการต้องเยี่ยม

สุดท้ายอย่าลืมว่า จะต้องมีการติดตามผลกระทบทางด้านสิ่งแวดล้อมโดยคนท้องถิ่นด้วย

อย่าให้คนเชียงใหม่ต้องชอกช้ำกับมลพิษท่องเที่ยว เหมือนกับมาบตาพุดที่ต้องใช้ศาลปกครองเข้ามาจัดการกับนโยบายจากส่วนกลางอย่างที่เห็นๆ กันอยู่

ฟังกันก่อนนับได้ก่า?